

ESCOLA DE RUGBY



ASTERIX  
VIVEIRO

# I XUNTANZA DE ESCOLAS DE RUGBY

CATEGORÍAS: M6-M8-M10-M12

ZOA NORTE

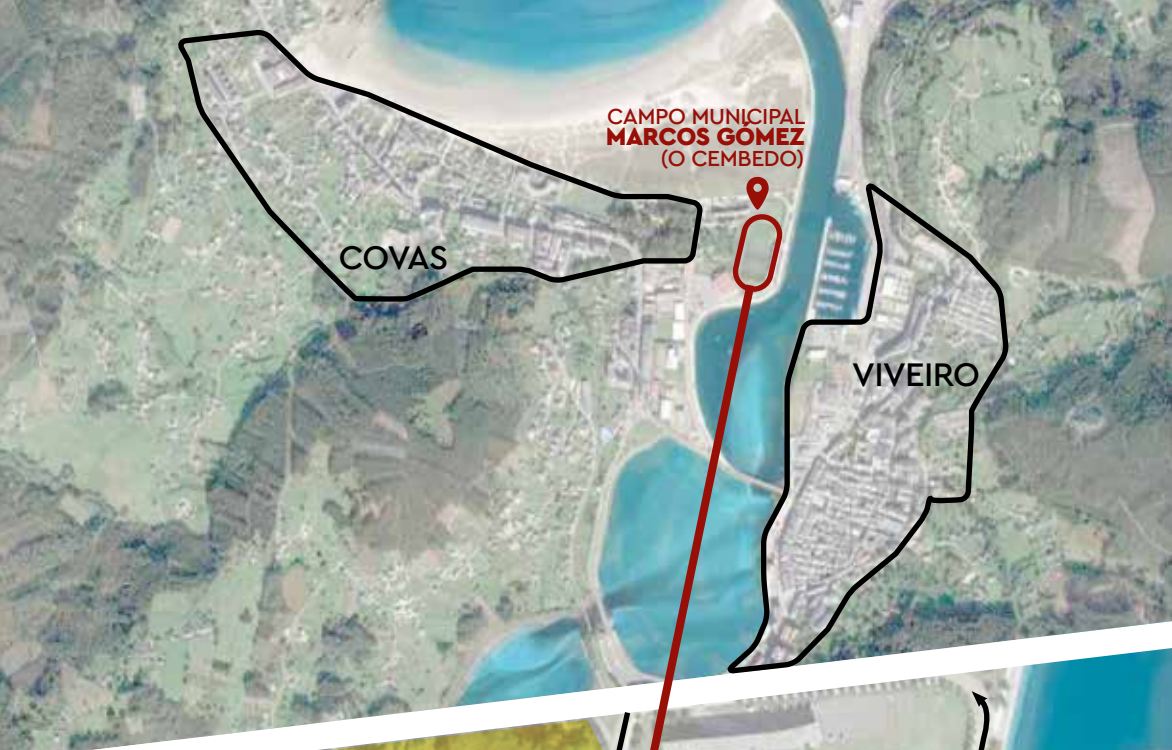
sábado\_26\_FEB\_2022

CAMPO MUNICIPAL  
MARCOS GÓMEZ (O CEMBEDO)

VIVEIRO



© 2022



**CAMPO MUNICIPAL  
MARCOS GOMEZ  
(O CEMBEDO)**

COVAS

VIVEIRO

**ZOA DE XOGO  
"A CHABOLA"**  
Cat.: M12 Dim.: 56×45 m.

**ZOA DE XOGO  
"GRÁFICAS LAR"**  
Cat.: M10 Dim.: 56×40 m.

**ZOA DE XOGO  
"BLINKER"**  
Cat.: M8 Dim.: 30×20 m.

**ZOA DE XOGO  
"EL CAFETÍN"**  
Cat.: M12 Dim.: 22×15 m.



PARQUE  
PERNAS PEÓN

M12

M6

M8

M10

FAN ZONE

PARKING

# ESCOLAS PARTICIPANTES



## REGLAS

### REGULAMENTO M6 / RUGBY OPOSICIÓN

Partidos de 10 min de 4 vs 4

Sustituicións ilimitadas, campo 22x15 m e balón talla 3.

Dereitos e deberes dos xogadores:

- Está permitido o xogo ó pé.
- Non están permitidas placaxes, para deter ó portador do balón basta con agarralo, o defensor non pode arrincar o balón das mans do portador.
- O xogador abrazado ou agarrado debe inmediatamente dar o balón, soltalo ou patealo.
- O apoio ofensivo dun portador pode coller o balón das mans para seguir xogando.
- As percusións non están permitidas.
- Cando o xogador é agarrado, o árbitro indica "AGARRADO" e así o xogador debe pasar o balón.

Saque de centro dende o centro do campo. Tras ensaio sacará o equipo que recibiu o ensaio.

Saque de 22 a 3m da liña de ensaio.

Tras un adiantado o balón inxogábel, saque no punto de falta a 3m de toda liña.

Golpe de castigo ou golpe franco, no punto de falta a 3m de toda liña.

Patada dende a zona de ensaio, touch onde sae o balón. Patada dende fora da zona de ensaio, touch onde se golpea. Sácase coma golpe franco co adversario a 3m.

Os saques faranse presentandolle o balón a un participante, procurando que saque un participante diferente de cada volta.

O xogo comeza ó coller o balón, non fai falla pitido do árbitro.

A oposición nos saques estará a 3m.

### REGULAMENTO M8 / RUGBY CONTACTO

Partidos de 16 min de 5 vs 5

Sustituicións ilimitadas durante as paradas no xogo, campo 30 x 20m e balón talla 3.

Dereitos e deberes dos xogadores:

- Está permitido o xogo ó pé.
- As placaxes deben ser feitas cos dous brazos, entre a cintura e os pes, o defensor pode recuperar o balón unha vez liberado, pero non pode arrincar o balón das mans do portador.
- O xogador placado debe inmediatamente transmitir ou liberar o balón a máis dun metro.
- O apoio ofensivo dun portador pode coller o balón das mans para seguir xogando, debe chegar sempre dende o seu campo.
- Os defensores poden placar pero non poden bloquear cun agarre alto.
- O árbitro debe evitar que o placador interfira ca transmisión do balón.

Saque de centro dende o centro do campo. Tras ensaio sacará o equipo que recibiu o ensaio.

Saque de 22 a 5m da liña de ensaio.

Tras un adiantado o balón inxogábel, saque no punto de falta a 5m de toda liña, con cambio de posesión.

Golpes francos, no punto de falta a 5m de toda liña.

Patada dende a zona de ensaio ou nos 5 primeiros metros, touch onde sae o balón, dende o resto do campo, touch onde se golpea. Sácase coma golpe franco, co adversario a 5m.

Os saques faranse despois de chutar o balón, ben dende o balón no chan ou ben separándoo das mans.

A oposición nos saques estará a 5m.

# PARTICIPANTES POR CATEGORÍAS

	M6	M8	M10	M12	TOTAL
ASTERIX	3	2	10	16	31
ZALAEATA		2	7	8	17
VALENTES		2	3	3	8
MURALLA	3	6	10	10	29
FERROL		2	11	10	23
FENDETESTAS	1	7	10	11	29
CRAT	4	6	10	20	40
CAPÓNS	2	4			6
<b>TOTAL</b>	<b>13</b>	<b>31</b>	<b>61</b>	<b>78</b>	<b>183</b>

## REGULAMENTO M10 / RUGBY FORMATIVO

Partidos de 20 min de 10 vs 10

Sustitucións ilimitadas durante as paradas no xogo, campo 56 x 40m e balón talla 3.

Dereitos e deberes dos xogadores:

- Está permitido o xogo ó pé.
- As placaxes deben ser feitas cos dous brazos, entre a cintura e os pes, o defensor pode recuperar o balón unha vez liberado, pero non pode arrincar o balón das mans do portador.
- O xogador placado debe inmediatamente transmitir ou liberar o balón a máis dun metro.
- O apoio ofensivo dun portador pode coller o balón das mans para seguir xogando, debe chegar sempre dende o seu campo.
- Os defensores poden placar pero non poden bloquear cun agarre alto.
- O árbitro debe evitar que o placador interfira ca transmisión do balón.

Saque de centro dende o centro do campo. Tras ensaio sacará o equipo que recibiu o ensaio.

Saque de 22 a 5m da liña de ensaio.

Tras un adiantado o balón inxogábel, saque no punto de falta a 5m de toda liña, con cambio de posesión.

Golpes francos ou golpes de castigo, no punto de falta a 5m de toda liña, sácanse coma golpe franco co adversario a 5m.

Patada dende a zona de ensaio ou nos 5 primeiros metros, touch onde sae o balón, dende o resto do campo, touch onde se golpea. Sácase coma golpe franco co adversario a 5m.

Os saques faranse despois de chutar o balón, ben dende o balón no chan ou ben separándoo das mans.

A oposición nos saques estará a 5m.

## REGULAMENTO M12 / RUGBY FORMATIVO

Partidos de 20 min de 10 vs 10

Sustitucións ilimitadas durante as paradas no xogo, campo 56 x 45m e balón talla 4.

Dereitos e deberes dos xogadores:

- Está permitido o xogo ó pé.
- As placaxes deben ser feitas cos dous brazos, entre a cintura e os pes, o defensor pode recuperar o balón unha vez liberado, pero non pode arrincar o balón das mans do portador.
- O apoio ofensivo dun portador pode coller o balón das mans para seguir xogando, debe chegar sempre dende o seu campo.
- Os defensores poden placar pero non poden bloquear cun agarre alto.
- O árbitro debe evitar que o placador interfira ca transmisión do balón.

Saque de centro dende o centro do campo. Tras ensaio sacará o equipo que recibiu o ensaio. Os saques de centro serán de drop, co adversario a 5m e o balón debe pasar 5m.

Saque de 22 a 10m da liña de ensaio, como un golpe franco co adversario a 5m.

Tras un adiantado o balón inxogábel, saque no punto de falta a 5m de toda liña, con cambio de posesión.

Golpes francos ou de castigo, no punto de falta a 5m de toda liña, sácanse coma golpe franco co adversario a 5m.

Patada dende a zona de ensaio ou nos 10 primeiros metros, touch onde sae o balón, dende o resto do campo, touch onde se golpea. A touch é disputada, con 3 saltadores e un pasador. O primeiro xogador da touch colocárase a 3m. Os saques faranse despois de chutar o balón, ben dende o balón no chan ou ben separándoo das mans.

A oposición nos saques estará a 5m

# CADRO PARTIDOS

**M6**

3 EQUIPOS  
PARTIDOS DE 10 min

4vs4 xog.

XOGO DE OPOSICIÓN

C1: MURALLA(3) + CAPÓNS(2) / C2: ASTERIX (3) + FENDE(1)  
CRAT (4)

11:40 h.	<b>C1</b>	<b>C2</b>
12:40 h.	<b>CRAT</b>	<b>C1</b>
13:40 h.	<b>C2</b>	<b>CRAT</b>

**M8**

4 EQUIPOS  
PARTIDOS DE 16 min

5vs5 xog.

XOGO CONTACTO

FENDE(7) / C1:MURALLA(6)+ZALAETA (2) / C2:CRAT(6)+FERROL(2)  
C3:CAPÓNS(4)+VALENTES(2)+ASTERIX(2)

11:00 h.	<b>C1</b>	<b>C2</b>	12:20 h.	<b>FENDE</b>	<b>C1</b>
11:20 h.	<b>C3</b>	<b>FENDE</b>	13:00 h.	<b>C1</b>	<b>C3</b>
12:00 h.	<b>C2</b>	<b>C3</b>	13:20 h.	<b>FENDE</b>	<b>C2</b>

**M10**

6 EQUIPOS  
PARTIDOS DE 20 min

10vs10 xog.

RUGBY FORMATIVO

MURALLA(10) / FENDE(10) / C1: ZALAETA (7)+VALENTES (3)  
CRAT(10) / FERROL(11) / ASTERIX(10)

11:00 h.	<b>MURALLA</b>	<b>CRAT</b>	12:40 h.	<b>C1</b>	<b>MURALLA</b>
11:20 h.	<b>FENDE</b>	<b>FERROL</b>	13:00 h.	<b>CRAT</b>	<b>ASTERIX</b>
11:40 h.	<b>C1</b>	<b>ASTERIX</b>	13:20 h.	<b>FENDE</b>	<b>MURALLA</b>
12:00 h.	<b>FERROL</b>	<b>CRAT</b>	13:40 h.	<b>C1</b>	<b>FERROL</b>
12:20 h.	<b>ASTERIX</b>	<b>FENDE</b>			

**M12**

7 EQUIPOS  
PARTIDOS DE 20 min

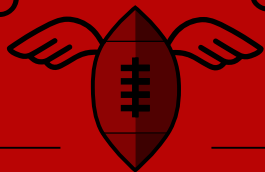
10vs10 xog.

RUGBY FORMATIVO

MURALLA(10) / FENDE(11) / C1: ZALAETA (8)+VALENTES (3)  
CRAT AZUL(10) / CRAT NEGRO(10) / FERROL (10) / ASTERIX (16)

11:00 h.	<b>FERROL</b>	<b>ASTERIX</b>	13:00 h.	<b>CRAT NEG.</b>	<b>C1</b>
11:20 h.	<b>MURALLA</b>	<b>C1</b>	13:20 h.	<b>MURALLA</b>	<b>FENDE</b>
11:40 h.	<b>FERROL</b>	<b>CRAT AZUL</b>	13:40 h.	<b>C1</b>	<b>ASTERIX RJ</b>
12:00 h.	<b>FENDE</b>	<b>ASTERIX</b>	14:00 h.	<b>CRAT NEG.</b>	<b>FERROL</b>
12:20 h.	<b>CRAT NEG.</b>	<b>MURALLA</b>	14:20 h.	<b>CRAT AZUL</b>	<b>ASTERIX NG</b>
12:40 h.	<b>FENDE</b>	<b>CRAT AZUL</b>			

ESCOLA DE RUGBY



ASTERIX

VIVEIRO



FGR GaliciaRugby

